

CHĘŚĆ ISTNIEJĄCA- POZA ZAKRESEM OPRACOWA

KORYTARZ „KANAL” technologiczny

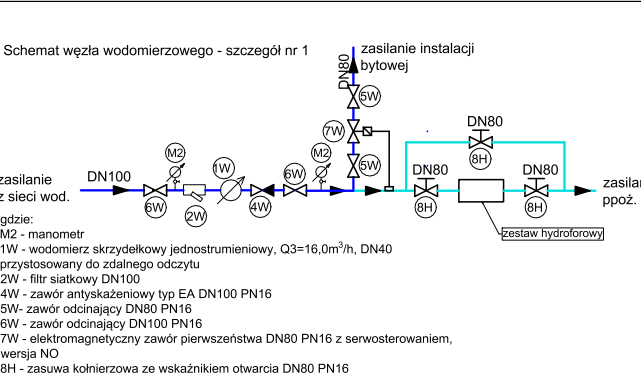
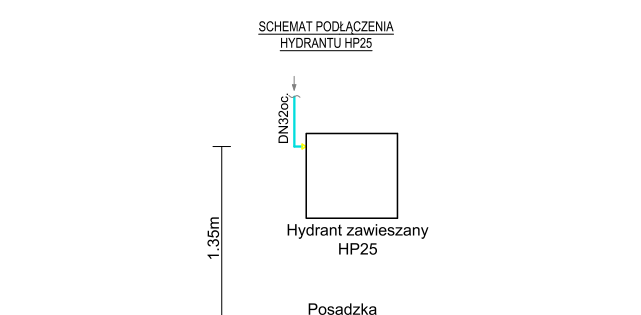
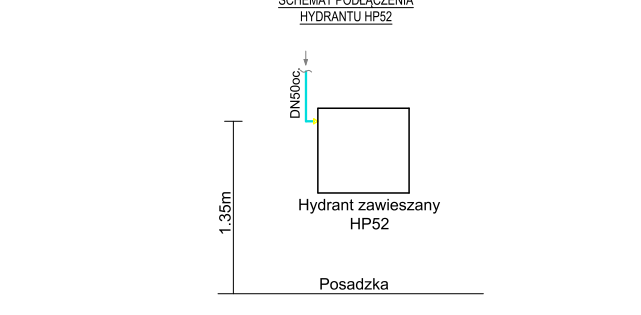
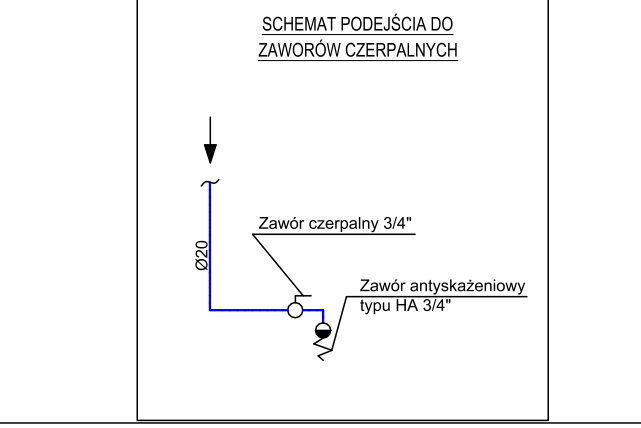
KORYTARZ

Oznaczenia:

- Projektowana instalacja hydrantowa ppoż.
- Instalacja wody użytkowej
- Projektowana instalacja wody zimnej, rury tworzywowe PEX
- Projektowana instalacja ciepłej wody użytkowej, rury tworzywowe PEX
- Projektowana instalacja cyrkulacji, rury tworzywowe PEX
- Projektowana instalacja wody zimnej, rury ze stali nierdzewnej
- Projektowana instalacja ciepłej wody użytkowej, rury ze stali nierdzewnej
- Projektowana instalacja cyrkulacji, rury ze stali nierdzewnej
- Punkt stały
- Projektowany pion instalacji wody użytkowej

Uwagi:

- Przewody rozprowadzające wody bityowej prowadzić w przestrzeni sufitu podwieszanego, podążając pod przybory prowadzić w bruzdach ściennych.
- Dla przepływów instalacyjnych o średnicy większej niż 0,04 m w sztachetkach pomieszczenia zamkniętego, dla których wymagana klasa odporności ogniowej jest niższa niż EI 60 lub R E I 60 wykonać przejścia ppoż. w klasie odporności ogniowej (E i) ścian i stropów.



UWAGA: WSZYSTKIE PRACE MUSZĄ BYĆ WYKONYWANE W SPOBÓDZIE WYKONYWANIA CIĄGŁĄ PRACĘ SZPITALA

Wszystkie prace należy wykonać zgodnie z projektem i specyfikacją techniczną. Wszelkie zmiany należy uzgodnić z inwestorem. Wszelkie prace należy wykonać zgodnie z projektem i specyfikacją techniczną. Wszelkie zmiany należy uzgodnić z inwestorem. Wszelkie prace należy wykonać zgodnie z projektem i specyfikacją techniczną. Wszelkie zmiany należy uzgodnić z inwestorem.

Wzrosty i spadki

Wzrosty i spadki należy wyznaczyć zgodnie z projektem i specyfikacją techniczną. Wszelkie zmiany należy uzgodnić z inwestorem. Wszelkie prace należy wykonać zgodnie z projektem i specyfikacją techniczną. Wszelkie zmiany należy uzgodnić z inwestorem.

ROZBUDOWA WIELKOPOLSKIEGO CENTRUM SPECJALISTYCZNEGO O CZĘŚĆ, F. 2 SOR-EM, PODJAZDEM DLA KARETEK ORAZ ULADEN DROGOWYM	
Inwestor	SPITAL WIELKOPOLSKI w Poznaniu, ul. Józefa 71/1, 60-479 Poznań, ul. Józefa 71/1, 60-479 Poznań, ul. Józefa 71/1, 60-479 Poznań
Adres inwestycji	ul. Józefa 71/1, 60-479 Poznań, ul. Józefa 71/1, 60-479 Poznań, ul. Józefa 71/1, 60-479 Poznań
Projektant	mgr inż. Jolanta Jakimowicz
Projekt wykonawczy	mgr inż. Jolanta Jakimowicz
Opisowanie	mgr inż. Jolanta Jakimowicz
Rzut kondygnacji -1 Instalacja wody bityowej, hydrantowej ppoż.	
Data	12/08/23
Skala	1:100
Strona	23001 - PW - GPH - SA - BF - RZ - B1 - 01000